

U S B アダプター 解説書

(Windows 98Se/Me/2000/Xp対応)

目 次

はじめに	1
本製品を使用するにあたって	1
その他	2
付属品	2
ドライバーインストール	2
G P Pソフトの起動	4

はじめに

このたびは弊社三菱シーケンサー用USB-RS422変換アダプターをお買いあげ頂きまして、誠にありがとうございます。

本書は、本製品を取り扱うための基本的な事柄について説明しています。ご使用になる前によくお読みになり、正しいお取扱いをされるようお願い致します。今後とも、当社の製品を御愛顧のほど宜しくお願い致します。

本製品を使用するにあたって

このアダプタは、三菱Aシリーズシーケンサーのパソコンインターフェース用に開発されたものです。シーケンサーのプログラムインターフェース以外の使用はしないでください。

アダプタはシーケンサー本体に接続するものとし、アダプタとシーケンサーの間を必要以上に延長ケーブルで延ばさないで下さい。ノイズによりシーケンサーが誤動作するおそれがあります。

USB（パソコン側とのインターフェース）の延長は、5mとなっています。それ以上延ばさないで下さい。また、動作温度は0～40℃です。保管する場合は、直射日光に当てず、結露しないよう風通しの良い涼しい場所に保管して下さい。

アダプターを、同時に2個以上USB側に指さないでください。動作しません。

その他

本製品及び付属ソフトの故障または使用によるその他の損

害については、弊社はその責を一切負わないものとします。

付属品

USBアダプターには、以下のものが付属されています。内容をご確認の上、不足の物があれば、販売店に御連絡ください。早急にお送り致します。

- 1．USBアダプター本体
- 2．フロッピーディスク（USBドライバー）
- 3．取扱説明書（本書）

以上
ドライバーインストール(Windows 98Se/Me/2000/Xp対応)
パソコンを立ち上げ、Windows が起動されている状態

で、USB ケーブルをパソコンと、本アダプターに差し込んでください。ドライバーがインストールされていない状態では、以下のような画面がでます。

（Windows2000 をベースに説明しています。他の OS の場合は、異なる場合があります）。
しばらくすると、ドライバー検索画面が開始されます。

この状態で、「次へ」のボタンを押すと、以下のようなドライバー検索画面が出てきます。

フロッピーディスクを選択しAドライブにドライバー入りのフロッピーディスクを挿入するか、ドライバーデ

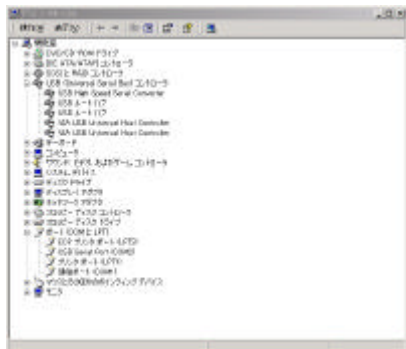


ータの解凍先のフォルダーを指定します（あらかじめ、フロッピーを用意するか、ダウンロードしたドライバーを解凍しておきます）。

つづいて、「OK」釦を押すと、次の画面へ進みます。さらに、「次へ」を押すと、ディスク上のドライバー(USB Higspeed Serial Contraller)をインストールします。

インストールが完了すると、完了画面がでます。ここで、「完了」を押すと、新たに、インストールが、始まり次の画面になります。

続いて、「COMポート」ドライバー(USB Serial Porat)をインストールします。フロッピーディスクを入れた状態で、前回同様に、ボタンを押していきます。ドライバーが検索できたら「次へ」のボタンを押すと、「COMポ



ート」ドライバーのインストールが完了します。

USBドライバーのインストールが完了すると、再起動をする場合があります。その場合には再起動をして、ド

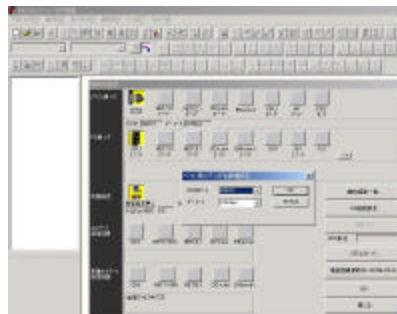
ライバーを有効にしてください。

その後、デバイスマネージャーを起動させ、「COM、

LPT」ポートに、USBドライバーが登録されていることを確認します。そのときに、USBポートの番号を確認しておいてください。

GPPソフトの起動(Ver4以降)

GPPプログラマー（GXプログラマー）を起動して、



メニューバーのオンラインを選択し、接続先指定をクリックすると、次のような画面が出てきます。パソコン側のインターフェイスのシリア

ルの部分をクリックすを挿入しますと、ポート番号を変更することが出来ますので、先ほど確認したポート番号に変更してください。これによって、シーケンサーと通信が出来るようになります。

注意事項

本製品及び本書は、改善のため予告無しに変更することがあります。本書に記載されたデータの使用に起因する、第三者の諸々の権利については当社はその責任を負いません。本書にある商品名・名称などは、各社の商標または登録商標です。